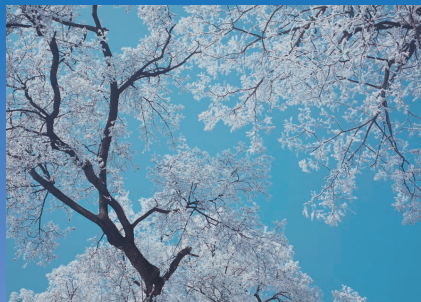


Fakultní nemocnice
Hradec Králové
Neurologická klinika



X.

NEURO-SKI



H A R R A C H O V

H O T E L S V O R N O S T

13. - 15. 3. 2008

V Ě D E C K Ý P R O G R A M

Fakultní nemocnice
Hradec Králové
Neurologická klinika



X. NEURO-SKI 2008

13. - 15. března 2008

HOTEL SVORNOST
HARRACHOV
ČESKÁ REPUBLIKA



X. NEUROSKI 2008

- Satelitní sympozia neurologů, neurochirurgů, specialistů v intenzivní péči a radiodiagnostice profilujících se v oblasti neurověd
- Postgraduální přednášky k hlavním odborným tématům
- Prostor pro přednášky a postery
- Samostatná sekce zdravotních sester

VĚNOVÁNO ŽIVOTNÍMU JUBILEU Doc. MUDr. G. WABERŽINKA, CSc.

HLAVNÍ TÉMATA:

PORUCHY VYŠŠÍ NERVOVÉ ČINNOSTI – NEUROPATHOLOGIE, KLINIKA, DIAGNOSTIKA, LÉČBA

NEURORADIOLOGIE, NEUROELEKTROFYZIOLOGIE

BOLESTI HLAVY

NEUROCHIRURGIE

VARIA

SEKCE ZDRAVOTNÍCH SESTER

PREZENTACE:

Postgraduální přednášky (doba trvání podle dohody – max. 30 minut)

Krátká sdělení (8 minut) + 2 minuty diskuse

Postery doporučené velikosti 100 x 80 cm na výšku

ABSTRAKTA PŘEDNÁŠEK

Supplementum časopisu Neurologie pro praxi

JEDNACÍ JAZYK:

čeština, slovenština

Certifikát pro lékaře

Certifikát pro sestry

Akreditační pracoviště: Neurologická klinika FN v Hradci Králové

Garantem pro obor neurologie za FN a LF v Hradci Králové:

Doc. MUDr. G. Waberžinek, CSc.

ČLK Praha, Centrální registr: 0009/16/06 číslo akce 14765 ohodnocení: certifikát

13. – 15. března 2008
HARRACHOV HOTEL SVORNOST



Fakultní nemocnice Hradec Králové

NEUROLOGICKÁ KLINIKA

připravila
X. NEURO-SKI 2008

PREZIDENT

Doc. MUDr. Gerhard Waberžinek, CSc.
přednosta Neurologické kliniky Fakultní nemocnice Hradec Králové

SEKRETÁŘ

MUDr. Radomír Taláb, CSc.

PŘÍPRAVNÁ SKUPINA

Vedoucí registrace: Stanislava Suková

Registrace: Jitka Prouzová
Jana Pluhovská
Kateřina Kašparová
Charlotte Foglová

Technická skupina: Doc. Ing. Jan Kremláček
MUDr. Roman Šimek
Jiří Mádr
Irena Smetáková
Vladka Šulcová

Vědecký program a abstrakta:
MUDr. Radomír Taláb, CSc.
Doc. MUDr. Gerhard Waberžinek, CSc.

ČASOVÁ OSA



13.03.2008	12.00 - 21.00 h	registrace účastníků stravování individuálně
	17.00 - 20.00 h	zahájení a odborný program
	20.00 - 21.00 h	společná večeře (sponzorováno)
	21.00 - 03.00 h	společenský večer - živá hudba
14.03.2008	08.00 - 09.00 h	snídaně
	09.00 - 11.00 h	odborný program
	11.00 - 11.30 h	dopolední přestávka
	11.30 - 13.00 h	odborný program
	13.00 - 14.00 h	polední přestávka
	13.00 - 18.00 h	odborný program = sesterská sekce
	17.00 - 19.00 h	odborný program
19.00 - 20.00 h	raut (sponzorováno)	
20.00 - 02.00 h	společenský program a diskotéka	
15.03.2008	08.00 - 09.00 h	snídaně
	09.00 - 11.00 h	odborný program
	11.00 - 11.30 h	dopolední přestávka
	11.30 - 14.00 h	odborný program a ukončení

Každodenní aktualizace programu vyhrazena!

ODBORNÝ PROGRAM



13. BŘEZNA 2008
17.30 – 20.00 h

ZAHÁJENÍ ODBORNÝ PROGRAM

PORUCHY VYŠŠÍ NERVOVÉ ČINNOSTI – NEUROPATHOLOGIE, KLINIKA, DIAGNOSTIKA, LÉČBA

1. **Gerhard Waberžinek a jeho léta hradecká**
Taláb R.
Neurologická klinika FN a LF UK, Hradec Králové
2. **Vzácné demence - tauopatie a synucleinopatie (PSG)**
Koukolík F.
Ústav patologie FTN, Praha
3. **Léčba demence a poruch chování ve stáří, kazuistika**
Novotný Z.
Neurologická ambulance Polikliniky Přelouč

PŘESTÁVKA 18.30 – 19.00 h

BOLESTI HLAVY

4. **Diagnostika a léčba bolestí hlavy v ČR**
Marková J.
Neurologická klinika FTN, Praha-Krč
5. **Novější poznatky o patofyziologii migrény**
Waberžinek G.
Neurologická klinika FN a LF UK, Hradec Králové

ODBOBNÝ PROGRAM



6. **Familiární hemiplegická migréna plus progresivní ataxie - další možnosti diferenciální i DNA diagnostiky**
Zumrová A.¹, Kopečková M.², Waberžinek G.³
¹Klinika dětské neurologie, UK 2. LF a FN Motol, Praha
²Ústav biologie a lékařské genetiky, UK 2. LF a FN Motol, Praha
³Neurologická klinika LF UK a FN, Hradec Králové

7. **Profylaktická léčba migrény**
Novotná A.
Neurologické odd., Krajská nemocnice, Pardubice

8. **Od bolesti hlavy přes hydrocefalus k bazilární meningitis**
Habalová J.¹, Hosszu T.¹, Laco J.², Kanta M.¹
¹Neurochirurgická klinika, ²Fingerlandův ústav patologie, FN, Hradec Králové

9. **Intrakraniální flebotrombóza v diferenciální diagnostice bolesti hlavy**
Kubíková M., Krajíčková D.
Neurologická klinika FN a LF, Hradec Králové

SPOLEČNÁ VEČEŘE – TEPLÝ BUFET

20.00 – 21.00 h (sponzorováno)

SPOLEČENSKÝ VEČER - „ONE MAN SHOW“

21.00 – 03.00 h

ODBORNÝ PROGRAM



14. BŘEZEN 2008

ELEKTROFYZIOLOGIE

09.00 – 11.00 h

10. Současné diagnostické možnosti zrakových evokovaných potenciálů (PSG)

Kuba M., Kubová Z., Kremláček J., Vít F., Szanyi J., Langrová J.

Elektrofyziol. laboratoř, Ústav patol. fyziologie, LF UK, Hradec Králové

11. Zpracování zrakové informace u pacientů léčených pro dlouhodobé užívání metamfetaminu

Kremláček J.^{1,2}, Kuba M.², Hosák L.³, Čížek J.³

¹Neurologická klinika, LF UK a FN, Hradec Králové

²Ústav patologické fyziologie, LF UK, Hradec Králové

³Psychiatrická klinika, LF UK a FN, Hradec Králové

12. Souvislosti náleží neuro-elektrofyzologie u pacientů s neurofibromatosou typu 1

Kraus J.¹, Petrák B.¹, Kalužová M.¹, Lisý J.², Kotaška K.³

¹Klinika dětské neurologie, ²Klinika zobrazovacích metod, ³Ústav klinické biochemie a patobiochemie, UK 2. LF a FN Motol, Praha

13. Vzácné místní komplikace gynekologických operací

Matulová H.

Neurologická klinika FN Hradec Králové a Medika s.r.o. Hradec Králové

14. Limity EMG a význam elektroklinické korelace

Bednář M.

Neurologická klinika, FN a LF UK, Hradec Králové

PŘESTÁVKA 10.30 – 11.00 h

NEURORADIOLOGIE

11.00 – 13.00 h

15. Současné trendy v neuroradiologii (PSG)

Eliáš P.

Radiologická klinika, FN, Hradec Králové

ODBOBNÝ PROGRAM



16. **Střednědobé výsledky perkutánních vertebroplastik ve FN Hradec Králové**
Ryška P., Málek V., Kaltofen K., Ungermann L.
Radiologická a NCH klinika LF UK a FN, Hradec Králové
17. **Naše zkušenosti s mechanickou embolektomií z mozkového řečiště u pacientů s akutní ischemickou cévní mozkovou příhodou**
Lacman J., Charvát F., Mašková J.
RDG oddělení, ÚVN, Praha - Střešovice
18. **Hydrocefalus pohledem radiologa**
Rejtar P.
Radiologická klinika, FN, Hradec Králové
19. **Normotenzní hydrocefalus – naše zkušenosti s diagnostikou a léčbou**
Vybíhal V.¹, Fadrus P.¹, Sova M.¹, Smrčka M.¹, Keřkovský M.²
¹Neurochirurgická klinika, ²Radiologická klinika LF MU, FN Brno, PMDV, Brno

PŘESTÁVKA 13.00 – 14.00 h

SEKCE ZDRAVOTNÍCH SESTER 13.00 – 18.00 h

1. **Deformita krční páteře - kazuistika**
Nováková L., Fešárová P., Dudová M., Jurák L.
Neurocentrum, Neurochirurgie, Krajská nemocnice Liberec a.s.,
prim. doc. MUDr. Petr Suchoň, PhD.
2. **Diagnostika smrti a dárcovství orgánů**
Kotyzová D., Rusová J., Navrátilová P.
Neurochirurgická klinika, JIP, FN, Hradec Králové
3. **Historie neurochirurgie**
Staňková J., Čermáková I., Syrovátková L.
Neurochirurgická klinika, JIP, FN, Hradec Králové
4. **Kazuistika u pacientky s roztroušenou sklerózou a ošetrovatelský proces dle modelu Gordonové**
Andrlíková L., Divišová Š.
Pardubická krajská nemocnice a.s. , Pardubice

ODBORNÝ PROGRAM



5. **„AWAKE CRANIOTOMY “ operace s bdělou fází**
Vidláková M.
COS 1 Neurochirurgie, FN, Brno
6. **Epileptický syndrom v koincidenci s neuroborreliou**
Tomanová E., Fejglová E.
Neurologická klinika, dětské oddělení, FN, Hradec Králové
7. **Ošetrovatelská péče o dětského pacienta s apalickým syndromem**
Vlasatá M.
Klinika dětské neurologie, FN Motol, Praha
8. **Ošetrovatelská péče u nemocného s klinickým syndromem imponujícím jako RSM**
Bařková I., Tomková R.
Neurologická klinika, FN, Hradec Králové
9. **Polysomnografie u pacienta se suspektním SAS - kazuistika**
Pluhovská J., Suková S., Kostelecká E.
Neurologická klinika, FN, Hradec Králové
10. **Hormonální antikoncepce a ischemické CMP u mladých žen**
Martínková S., Erbenová A.
Neurologická klinika, FN, Hradec Králové
11. **PFO – jako možná příčina ischemické CMP**
Kopecká L., Kántorová M.
Neurologická klinika, FN, Hradec Králové
12. **PFO – léčebné možnosti**
Najmanová Y.¹, Kántorová M.², Kopecká L.²
¹Kardiochirurgická klinika, ²Neurologická klinika, FN, Hradec Králové
13. **Ošetrovatelský proces u pacienta s listeriosou**
Kuchtová H., Galásková J.
Neurologická klinika, JIP, FN, Hradec Králové
14. **Klíšřová encefalitida**
Špryňarová L., Pecharová H.
Klinika infekčních nemocí, FN, Hradec Králové
15. **Virová hepatitida C v problematice nálezů zdravotníků**
Košťálová J., Malinová I.
Klinika infekčních nemocí, FN, Hradec Králové

ODBORNÝ PROGRAM



NEUROCHIRURGIE

17.00 – 19.00 h

20. **Radiochirurgie selární krajiny**

Chytka T.

Stereotaktická a radiační neurochirurgie, Nemocnice Na Homolce, Praha

21. **Strategie léčby mozkového abscesu**

Zinek K., Radvaková D., Brož T., Opšenač R., Hájek P.

Neurochirurgické oddělení, Pardubická krajská nemocnice a.s.

22. **Paragangliom karotického glomu se symptomatickou stenózou vnitřní krkavice**

Hobza V.¹, Kanta M.¹, Němečková J.¹, Vít P.²

¹Neurochirurgická klinika, FN, Hradec Králové, ²Chir. odd., nemocnice, Dvůr Králové n. L.

23. **Mozková aneuryzmata dětského věku**

Řehák S., Krajina A., Náhlavský J., Schreiberová J., Bartoš M.

Neurochirurgická klinika, FN, Hradec Králové

24. **Spontánní epidurální hematom krční páteře: kazuistika**

Jurák L., Brabec R., Buchvald P., Suchomel P.

Neurocentrum, Neurochirurgie, Krajská nemocnice Liberec a.s., prim. doc. MUDr. Petr Suchomel, PhD.

25. **Dynamická náhrada krční ploténky**

Brož. T., Zinek K., Radvaková D., Opšenač R., Hájek P.

Neurochirurgické oddělení, Pardubická krajská nemocnice a.s.

26. **Maligní neurofibrosakrom periferních nervů**

Kanta M., Laštovička D., Habalová J., Adamkov J., Řehák S., Hobza V., Bartoš M.

Neurochirurgická klinika, FN, Hradec Králové

27. **První klinické zkušenosti s implantací mobilní krční náhrady - Prestige (poster)**

Vidlák M., Máca K., Smrčka M.

Neurochirurgická klinika, FN, Brno

19.30 – 20.00 h

RAUT

19.00 – 20.00 h

SPOLEČENSKÝ PROGRAM A DISKOTÉKA

ODBORNÝ PROGRAM



15. BŘEZEN 2007

09.00 – 10.15 h

VARIA

28. Dopaminergní léčba Parkinsonovy nemoci (PSG)

Bareš M.

I. neurologická klinika, LF MU a FN u sv. Anny, Brno a Centrum pro abnormní pohyby a parkinsonismus, Brno

29. Kontinuální dopaminergní stimulace u pokročilé Parkinsonovy choroby

Vališ M., Taláb R., Waberžinek G.

Neurologická klinika, LF UK a FN, Hradec Králové

30. Tardivní myoklonus

Kunc P., Waberžinek G., Spíšek J.

Neurologická klinika, FN, Hradec Králové

PŘESTÁVKA

10.15 – 10.30 h

ODBORNÝ PROGRAM

10.30 – 13.00 h

VARIA

31. Akutní reverzibilní hypertenzní leukoencefalopatie

Jura R.¹, Haluzová A.¹, Keřkovský M.²

¹Neurologická klinika, ²Radiologická klinika, LF MU a FN, Brno

32. Paraneoplastická limbická encefalitida

Štěpán P.

Neurologická klinika, FN a LF, Hradec Králové

33. Prospektivní monitorování vybraných imunomarkerů u pacientů s RS léčených interferony-beta

Taláb R., Vališ M., Cicanič M., Talábová M., Holubová J.

MS centrum, Neurologická klinika, FN, Hradec Králové

ODBORNÝ PROGRAM



34. **Herpetické neuroinfekce v časném kojeneckém věku**

Kračmarová R., Krausová J., Kosina P.

Klinika infekčních nemocí, FN, Hradec Králové

35. **Guillain-Barré syndrom a jeho varianty v dětském věku**

Talábová M., Šerclová L., Taláb R., Štefáčková Š.

Neurologická klinika, FN a LF UK, Hradec Králové

36. **Neurologické komplikace při očkování dívek novými vakcinami proti infekci HPV**

Štefáčková Š., Šerclová L., Talábová M.

Neurologická klinika, FN a LF UK, Hradec Králové

ZÁVĚR X. NEURO-SKI 2008 HARRACHOV

INFORMACE



Odborný program

Přednášky postgraduální – doba trvání maximálně 30 minut včetně diskuse!

Krátká sdělení – doba trvání maximálně 15 min. včetně diskuse!

Prosíme o dodržování vymezených časových limitů!

Postery (80 x 100 cm na výšku) – budou umístěny v přednáškovém sále – prosíme o včasné instalování **do 09.00 h 14. 3. 2008**. Diskuse k jedinému posteru v kuloárech.

Číselné označení panelu se shoduje s číslem přiděleným posteru ve vědeckém programu. Prosíme o dodržení určeného umístění! Technickou pomoc při instalaci žádáte v registrační kanceláři!

Supplementum časopisu Neurologie pro praxi bude součástí materiálů, které obdrží každý účastník NEURO-SKI 2008 při registraci.

Certifikát obdrží každý účastník Neuro-ski 2008, lékaři (1 certifikát=20 kreditů, č. akce 14765 registr. č. 009/16/06) i zdravotní sestry (15 kreditů první autor, 10 kreditů spoluautor, 3 kredity pasivní účast, reg. č. ČAS/KK/2008).

Technické možnosti:

K dispozici je dataprojektor incl. video. Materiály k promítání předejte vždy před zahájením příslušného bloku odborného programu.

Prezentace zúčastněných sponzorujících firem je standardní formou propagačních stánků nebo materiálů, které obdržíte při registraci. Firmy sponzorující současně vydání Supplementa mají samostatnou inzerci.

Všem účastníkům doporučujeme věnovat pozornost předkládaným formám informací. Prezentace firem je rozdělena do nejdostupnějších částí hotelu Svornost. Každá z firem má své číselné označení, které můžete zjistit na plánu umístěném na registrační tabuli.

Registrační poplatek: doporučujeme uhradit **při registraci**, kde obdržíte daňový doklad.

poplatek pro VŠ 1190 Kč včetně DPH 19%

poplatek pro SZP registrované v ČAS 790 Kč včetně DPH19%

Registrační poplatek obsahuje pouze náklady spojené s pořádáním akce. Ubytování, stravování a společenský program hradí účastníci zvlášť.

Způsob úhrady účastnického poplatku:

1. bezhotovostním převodem z Vašeho účtu nebo účtu Vašeho zaměstnavatele na níže uvedený účet

2. hotově při registraci

Při platbě převodem prosíme o dodržení variabilního symbolu, přičemž jednou platbou lze uhradit poplatek i za více účastníků.

MH Consulting s.r.o.

Martin Horna, Narcisova 2850,106 00 Praha 10, IČO: 27132412, DIČ: CZ27132412, m.h.c@centrum.cz

Bankovní spojení:

HVB-Bank Czech Republic- Praha 2, č.ú. 502 114 008/2700, konstantní symbol 308, variabilní symbol 1500

Potvrzení o zaplacení předloží každý účastník při registraci!

Ubytování:

ve dvoulůžkových pokojích cena za 1 noc/lůžko 510 Kč
(včetně snídaně)

v jednolůžkových pokojích cena za 1 noc/lůžko 640 Kč
(včetně snídaně)

Úhrada ubytování individuálně v recepci hotelu Svornost při registraci!

INFORMACE



Doprovázející osoby: účast možná podle kapacitních možností po domluvě s přípravnou skupinou
- **registrační poplatek 790 Kč hradí při registraci!!!**
Hotelové pokoje je nutno uvolnit 15. března 2008 do 14.00 hodin!!!

Společenský program:

13. března 2008 21.00 – 03.00 h společenský večer s živou hudbou
14. března 2008 20.00 – 22.00 h kulturní program pouze pro účastníky X.NEURO-SKI 2008

Zájemový program:

k dispozici bazén a sauna v hotelu
tenisová hala v sousedním hotelu Sklář na objednání
posilovna, rehabilitace a solárium v hotelu
Zimní sporty dle aktuálních sněhových podmínek individuálně.

Stravování

Snídaně je součástí individuálně hrazeného ubytování
Oběd individuálně – není součástí programu X. Neuro-ski 2008
Večeře: 13.3.2008 – 20.00 – 21.00 h teplý bufet
14.3.2008 – 19.00 – 20.00 h rať

K identifikaci na večeri a společenský program využijte, prosím, osobní vizitku Neuro-ski 2008, neboť v hotelu jsou přítomni i další hosté.

Parkování

Hotel Svornost má hlídané parkoviště, cena parkovného za 1 den je 100 Kč – úhrada se provádí individuálně v recepci hotelu Svornost.

V případě vyčerpání kapacity parkoviště je možno využít i parkoviště sousedního hotelu Sklář.

Pro parkoviště hotelu Sklář nutno zakoupit parkovací kartu v recepci tohoto hotelu!

Doprava

individuální

Registrace a informace

bude zajišťovat registrační kancelář, umístěná v prostorách recepce hotelu Svornost v těchto časových intervalech:

13.03.2008	12.00 – 20.00 h
14.03.2008	09.00 – 13.00 h
	19.00 – 20.00 h
15.03.2008	09.00 – 10.00 h
	13.00 – 14.00 h

Kontakty:

MUDr. Radomír Taláb, CSc., sekretář NEURO-SKI 2008
Neurologická klinika FN, Nezvalova 265, 50005 Hradec Králové
Tel.: 495 837 233, 495 837 214, fax.: 495 837 216; talab@fnhk.cz

Stanislava Suková, registrace NEURO-SKI 2008
Neurologická klinika FN, Nezvalova 265, 50005 Hradec Králové
Tel.: 495 837 260, fax.: 495 837 200; stanislava.sukova@seznam.cz

Olga Čermáková, grafika NEURO-SKI 2008, cermakova.olga@seznam.cz

MH Consulting s.r.o.
Martin Horna, Narcisová 2850, 106 00 Praha 10, m.h.c@centrum.cz

Poděkování všem zúčastněným firmám
X. NEURO-SKI 2008

mediální partner – NEUROLOGIE PRO PRAXI

BAYER SCHERING PHARMA

BEAFOUR IPSEN

BOGEN IDEC

BOEHRINGER INGELHEIM

GLAXOSMITHKLINE

GRIFOLS

HORNA BUSINESS SERVICES

LUNDBECK

MERCK PHARMA K.S. SERONO

NOVARTIS PHARMA S.R.O.

PFIZER

SANOFI-AVENTIS

WÖRWAG PHARMA

